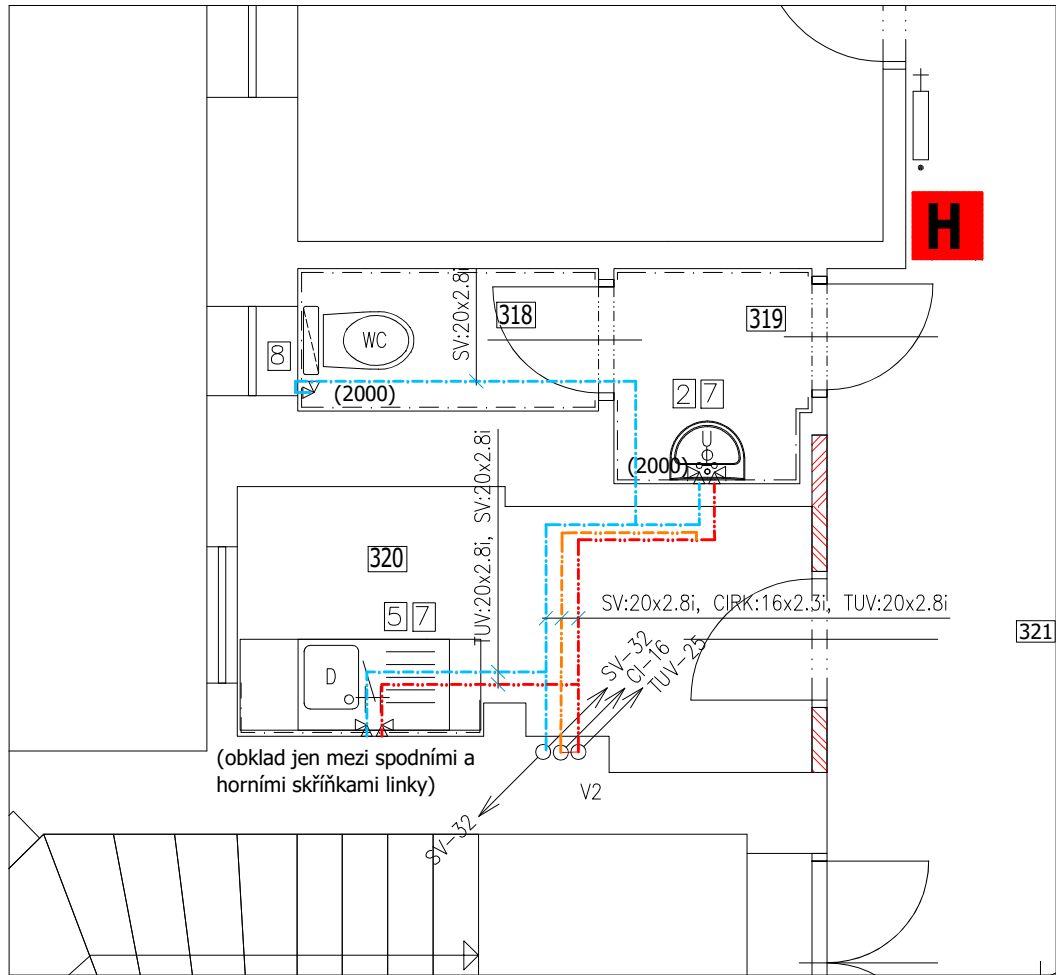
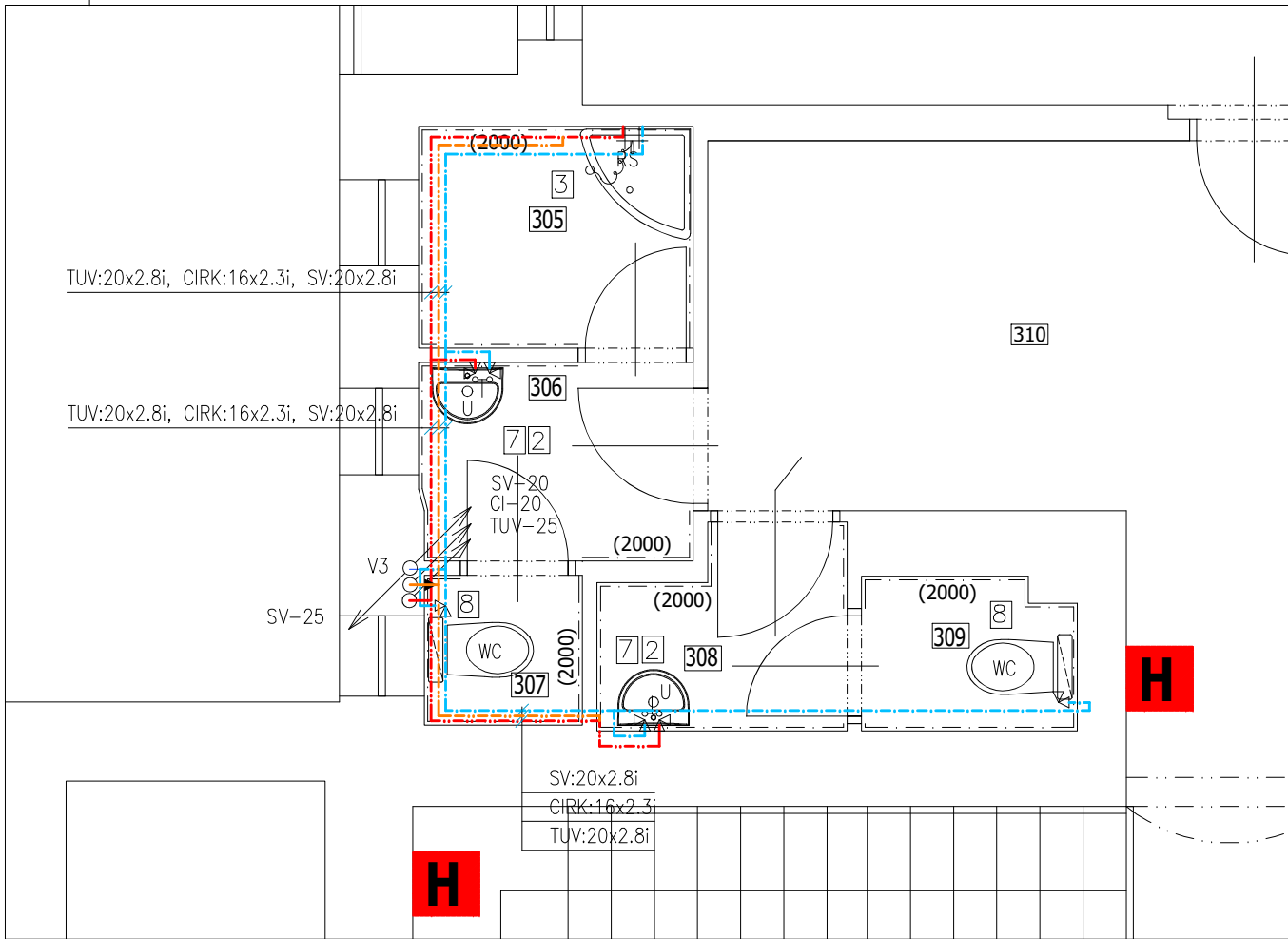


3. etapa – část hlavní budovy



Prostor 3. etapy – 1:250

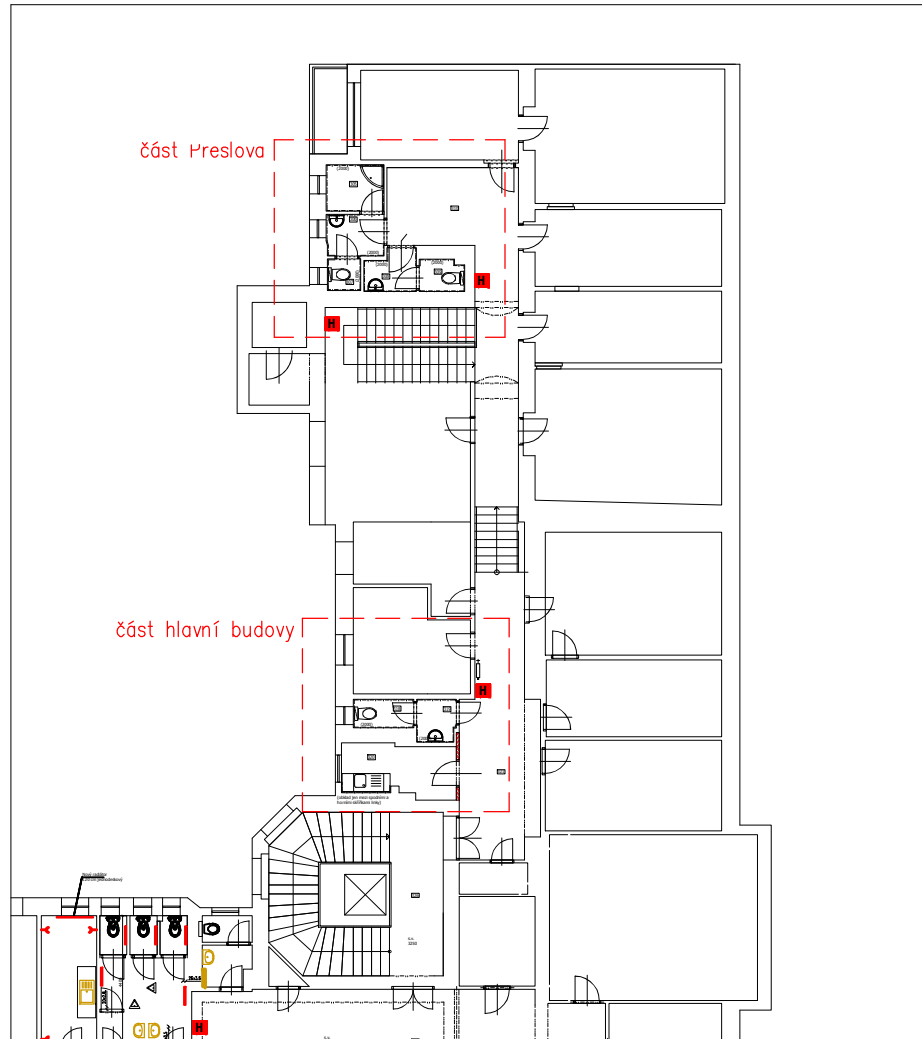
3. etapa – část Preslova



- Označení zařizovacích předmětů
- U – umyvadlo
 - WC – klozet
 - RS – sprchový kout
 - V – výlevka
 - UM – umývatko
 - PS – pisoár
 - SŽ – sprchový podlahový žlab
 - B – bojler

Legenda výtokových armatur

- 1 baterie jednopáková chromová rozteč 150 mm nástěnná, prodloužené raménko
- 2 umyvadlová baterie jednopáková chromová stojánková s otočným raménkem s výpustí
- 3 sprchová páková chromová nástěnná baterie s výtokovým raménkem, sprchová hlavice na flexibilní chromové hadici, držák sprchové hlavice
- 4 umyvadlová baterie pro OTP jednopáková chromová stojánková s otočným prodlouženým raménkem s výpustí
- 5 dřezová baterie jednopáková chromová stojánková s otočným prodlouženým raménkem
- 6 pisoárový ventil senzorový
- 7 2 x roháček s filtrem celochrom 1/2 x 3/8, 2 x propojovací hadička
- 8 1 x roháček s filtrem celochrom 1/2 x 3/8, 1 x propojovací hadička
- 9 FV PPR ventil přímý plastový rozměr dle potrubí + dvířka 150x200 mm s rámem
- 10 Páková umyvadlová baterie bez excentru
- 11 elektrický bojler 75 l, 60 l, 50 l



Tabulka místností–nový stav

Číslo	Název	Plocha [m ²]	Podlaha	Stěny	Strop	Obvod [m]	Podlaží
305	SPRCHA	2,94	KERAMICKÁ DLAŽBA	KER. OBKL.,MALBA	MALBA VÁPENNÁ	6,9	4.NP
306	UMÝVÁRNA	2,62	KERAMICKÁ DLAŽBA	KER. OBKL.,MALBA	MALBA VÁPENNÁ	6,55	
307	WC	1,14	KERAMICKÁ DLAŽBA	KER. OBKL.,MALBA	MALBA VÁPENNÁ	4,28	
308	UMÝVÁRNA	2,2	KERAMICKÁ DLAŽBA	KER. OBKL.,MALBA	MALBA VÁPENNÁ	6,38	
309	WC	1,55	KERAMICKÁ DLAŽBA	KER. OBKL.,MALBA	MALBA VÁPENNÁ	5,15	
318	WC	1,87	KERAMICKÁ DLAŽBA	KER. OBKL.,MALBA	MALBA VÁPENNÁ	5,86	
319	UMÝVÁRNA	1,82	KERAMICKÁ DLAŽBA	KER. OBKL.,MALBA	MALBA VÁPENNÁ	5,46	
320	KUCHYŇ	6,27	KERAMICKÁ DLAŽBA	KER. OBKL.,MALBA	MALBA VÁPENNÁ	11,82	

KK–projekty s.r.o. PROJEKTOVÁNÍ POZEMNÍCH STAVEB KALKULACE STAVEB INŽENÝRSKÁ ČINNOST 3D VIZUALIZACE Tel.: +420 731 155 166 e-mail: ladislav.knap@gmail.com www.laknasoft.cz				RAZÍTKO A ČÍSLO AUTORIZACE:	
SEVERKA: 	ILUSTRACNÍ OBRAZEK:		ČÍSLO PARÉ:	Ladislav Knap Za Korkem 121 Klášterec nad Ohří 431 51 IČ: 12068594	
ZOD. PROJEKTANT L. Knap 0400044	VYPRACOVAL L. Knap	KRESLIL L. Knap	KONTRLOVAL L. Knap 0400044		
MÚ: Praha 5				FORMÁT	
INVESTOR:MČ Praha 5, Nám. 14. října 1381/4				DATUM	2/2024
AKCE: Změna dispozičního řešení sociálních zařízení a rekonstrukce rozvodů sociálních zařízení objektu Nám.14.října 1381/4, Praha 5				ÚČEL	DPS
				Č.ZAKÁZKY	SA18
				KÓTOVÁNO	
				PROFESE	
NÁZEV: 4. NP – rozvod SV, TUV a cirkulace				MĚŘÍTKO 1:50, 1:250	ČÍS. VÝKRESU D1.4.b20